

För att få ut 28000 kWh behöver du:  
10m<sup>3</sup> björkved = 13m<sup>3</sup> blandved = 16m<sup>3</sup> granved

En m<sup>3</sup> björkved kostar 500: -

En m<sup>3</sup> blandved kostar 400: -

En m<sup>3</sup> granved kostar 350: -

28000 kWh kostar alltså:

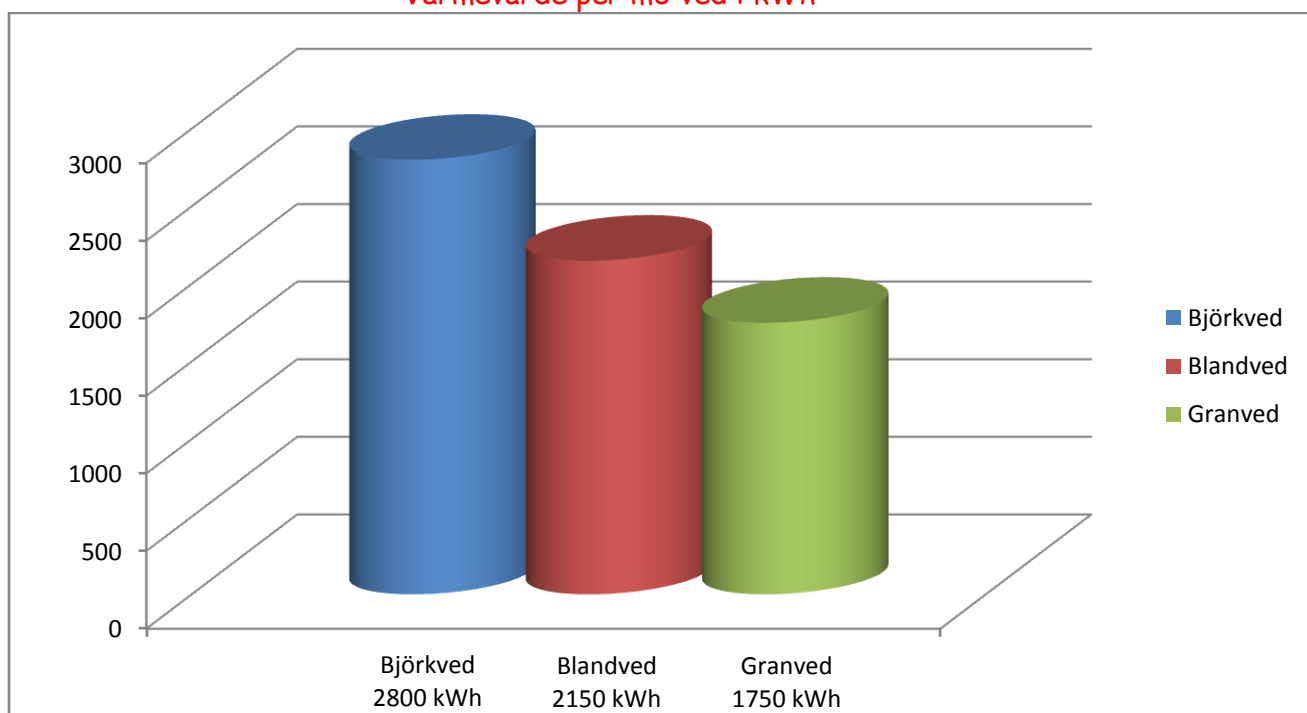
10m<sup>3</sup> björkved = **5000**: -

13m<sup>3</sup> blandved = **5200**: -

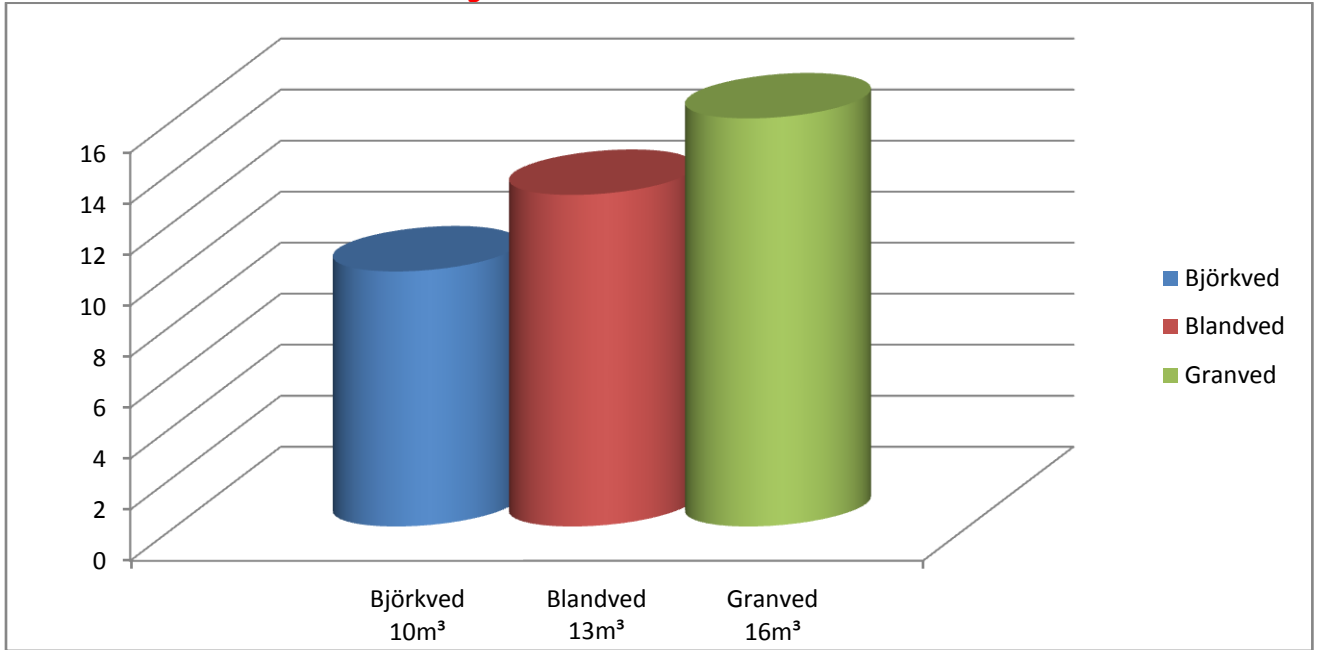
16m<sup>3</sup> granved = **5600**: -

**Björkved är alltså, emot allmänna uppfattningen, billigare i slutändan!  
Det ligger i din hand att bestämmer dig för det rätta!**

Värmevärde per m<sup>3</sup> ved i kWh



### Jämfört mängd ved för att få lika värmevärde



### Prisjämförelse för att få 28000 kWh med genomsnittligt pris 2011 i Sverige

